



**NASTAVNI ZAVOD ZA JAVNO ZDRAVSTVO
PRIMORSKO-GORANSKE ŽUPANIJE**

Odjel za zaštitu okoliša i zdravstvenu ekologiju
Odsjek za zrak i radni okoliš

Rijeka, 08.04.2024.

**IZVJEŠTAJ O PRAĆENJU KVALITETE ZRAKA -
PROJEKT SANACIJA JAME SOVJAK NA VIŠKOVU**

Razdoblje ispitivanja: ožujak 2024.

- VALIDRANI REZULTATI MJERENJA -

Odsjek za zrak i radni okoliš

Voditelj:

Goran Crvelin, dipl.sanit.ing.

Odjel za zaštitu okoliša i zdravstvenu ekologiju

Voditelj:

naslovni doc.dr.sc. Marin Glad, dipl.sanit.ing.

Nastavni zavod za javno zdravstvo
Primorsko-goranske županije
Rijeka, Krešimirova 52/a
104

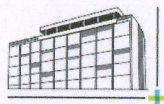
Ispostave:



CRES: Turion 26, 51 557 Cres, tel:051/572-218 • CRIKVENICA: Kotorska 13a, 51 260
Crikvenica, tel:051/241-055 • DELNICE: I.G.Kovačića 1, 51 300 Delnice, tel:051/811-925 •
KRK: Vinogradska 2b, 51 500 Krk, tel:051/221-955 • MALI LOŠINJ: D. Skopinića 4, 51 550 Mali
Lošinj tel: 051/233-574 • OPATIJA: Stube dr. Vande Ekl 1, 51 410 Opatija, tel:051/718-067 •
RAB: Palit 143a, 51 280 Rab, tel:051/776-924



Odjel za zaštitu okoliša i zdravstvenu
ekologiju akreditiran je prema HRN
EN ISO/IEC 17025:2017



Tablica 1: Rezultati praćenja kvalitete zraka ($\mu\text{g}/\text{m}^3$)

Mjerna postaja: **Viševac - Sovjak**

Razdoblje ispitivanja: **ožujak 2024.**

Onečišćujuća tvar	N	OP (%)	C_{sr}	C_{min}	C_{Max}	n>GV
						n>CV
24-satne koncentracije						
Sumporov dioksid	31	100	3,5	2,6	6,0	0
Sumporovodik	31	100	1,0	0,7	1,4	0
Dušikov dioksid	31	100	19	6,5	32	-
Amonijak	31	100	3,3	1,7	6,2	-
Ozon	31	100	61	44	76	-
Ugljikov monoksid (mg/m^3)	31	100	0,5	0,2	1,1	-
Benzen	31	100	1,6	0,4	3,4	-
Metil merkaptan	24	77	1,1	0,4	1,7	0
Etil merkaptan	24	77	0,1	0,0	0,2	0
Metan (mg/m^3)	30	97	1,9	1,6	2,3	-
NMHC (ppm)	30	97	95	67	146	-
1-satne koncentracije						
Sumporov dioksid	739	99	3,5	0,0	11	0
Sumporovodik	739	99	1,0	0,0	2,6	0
Dušikov dioksid	739	99	19	1,8	99	0
Amonijak	723	97	3,3	0,6	10	-
Ozon	739	99	61	11	102	-
Ugljikov monoksid (mg/m^3)	738	99	0,5	0,1	2,3	-
Benzen	739	99	1,6	0,2	17	-
Metil-merkaptan	603	81	1,1	0,1	3,6	-
Etil-merkaptan	603	81	0,1	0,0	0,5	-
Metan (mg/m^3)	739	99	1,1	0,1	3,6	-
NMHC (ppm)	739	99	95	49	447	-
8-satni pomični prosjek						
Ugljikov monoksid (mg/m^3)	743	100	0,5	0,2	1,4	0
Ozon	743	100	61	23	96	0

(0 dana)

N - broj podataka

OP – obuhvat podataka

C_{sr} - prosječna koncentracija

C_{min} - minimalna koncentracija

C_{Max} - maksimalna koncentracija

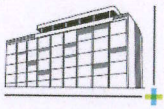
n>GV/CV - broj podataka koji prelaze graničnu/ ciljnu vrijednost

NMHC – nemetanski ugljikovodici

Ispostave:

CRES: Turion 26, 51 557 Cres, tel:051/572-218 • CRIKVENICA: Kotorska 13a, 51 260 Crikvenica, tel:051/241-055 • DELNICE: I.G.Kovačića 1, 51 300 Delnice, tel:051/811-925 • KRK: Vinogradska 2b, 51 500 Krk, tel:051/221-955 • MALI LOŠINJ: D. Skopinčića 4, 51 550 Mali Lošinj tel: 051/233-574 • OPATIJA: Stube dr. Vande Ekl 1, 51 410 Opatija, tel:051/718-067 • RAB: Palit 143a, 51 280 Rab, tel:051/776-924





Tablica 2: Rezultati praćenja kvalitete zraka ($\mu\text{g}/\text{m}^3$)

Mjerna postaja: **Sovjak**

Razdoblje ispitivanja: **ožujak 2024.**

Onečišćujuća tvar	N	OP (%)	C_{sr}	C_{min}	C_{Max}	n>GV
						n>CV
24-satne koncentracije						
Sumporov dioksid	31	100	4,2	3,1	5,9	0
Sumporovodik	31	100	1,6	1,3	2,3	0
Dušikov dioksid	31	100	16	4,1	30	-
Ozon	31	100	70	53	88	-
Lebdeće čestice PM_{10}	31	100	18	6,4	48	0
Benzen	31	100	0,5	0,0	1,2	-
Metil-merkaptan	29	94	0,1	0,0	0,6	0
Etil-merkaptan	29	94	0,3	0,1	0,7	0
Metan (mg/m^3)	30	97	1,7	1,5	2,2	-
NMHC (ppm)	30	97	95	56	164	-
1-satne koncentracije						
Sumporov dioksid	730	98	4,2	0,6	11	0
Sumporovodik	715	96	1,6	0,2	3,7	0
Dušikov dioksid	730	98	16	0,0	92	0
Ozon	730	98	70	12	114	-
Lebdeće čestice PM_{10}	730	98	19	0,6	134	-
Benzen	730	98	0,5	0,0	6,3	-
Metil merkaptan	689	93	0,1	0,0	11	-
Etil merkaptan	689	93	0,3	0,0	6,3	-
Metan (mg/m^3)	699	94	1,7	1,0	4,4	-
NMHC (ppm)	699	94	96	51	403	-
8-satni pomični prosjek						
Ozon	743	100	70	26	107	0

(0 dana)

N - broj podataka

OP – obuhvat podataka

C_{sr} - prosječna koncentracija

C_{min} - minimalna koncentracija

C_{Max} - maksimalna koncentracija

n>GV/CV - broj podataka koji prelaze graničnu/ ciljnu vrijednost

NMHC – nemetanski ugljikovodici

Ispostave:



CRES: Turion 26, 51 557 Cres, tel:051/572-218 • CRIKVENICA: Kotorska 13a, 51 260 Crikvenica, tel:051/241-055 • DELNICE: I.G.Kovačića 1, 51 300 Delnice, tel:051/811-925 • KRK: Vinogradska 2b, 51 500 Krk, tel:051/221-955 • MALI LOŠINJ: D. Skopinića 4, 51 550 Mali Lošinj tel: 051/233-574 • OPATIJA: Stube dr. Vande Ekl 1, 51 410 Opatija, tel:051/718-067 • RAB: Palit 143a, 51 280 Rab, tel:051/776-924

