**Tablica 1: Rezultati praćenja kvalitete zraka ($\mu\text{g}/\text{m}^3$)**Mjerna postaja: **AP Viševac - Sovjak**Razdoblje ispitivanja: **prosinac 2025.**

Onečišćujuća tvar	N	OP (%)	C_{sr}	C_{min}	C_{Max}	n>GV
						n>CV
24-satne koncentracije						
Sumporov dioksid	21	68	5,5	2,8	15	0
Sumporovodik	21	68	1,1	0,6	1,6	0
Dušikov dioksid	21	68	24	7,7	52	-
Amonijak	21	68	9,3	2,2	26	0
Ozon	21	68	33	10	51	-
Ugljikov monoksid (mg/m^3)	21	68	0,6	0,3	1,0	-
Benzen	17	55	1,4	0,5	3,4	-
Metil merkaptan	24	77	0,5	0,1	1,8	0
Etil merkaptan	24	77	0,5	0,0	2,2	0
Metan (mg/m^3)	30	97	1,6	0,9	2,8	-
NMHC (ppm)	30	97	471	204	2650	-
1-satne koncentracije						
Sumporov dioksid	515	69	5,6	0,0	96	0
Sumporovodik	514	69	1,1	0,0	3,4	0
Dušikov dioksid	515	69	24	2,5	118	0
Amonijak	515	69	9,7	0,0	90	-
Ozon	516	69	33	1,4	71	-
Ugljikov monoksid (mg/m^3)	516	69	0,6	0,0	3,3	-
Benzen	433	58	1,5	0,3	12	-
Metil-merkaptan	581	78	0,5	0,0	3,6	-
Etil-merkaptan	581	78	0,5	0,0	4,4	-
Metan (mg/m^3)	733	99	1,7	0,6	5,1	-
NMHC (ppm)	733	99	467	169	4342	-
8-satni pomični prosjek						
Ugljikov monoksid (mg/m^3)	511	69	0,6	0,1	1,9	0
Ozon	511	69	33	5,2	63	0

N - broj podataka

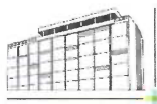
OP – obuhvat podataka

 C_{sr} - prosječna koncentracija C_{min} - minimalna koncentracija C_{Max} - maksimalna koncentracija

n>GV/CV - broj podataka koji prelaze graničnu/ ciljnu vrijednost

NMHC – nemetanski ugljikovodici





Tablica 2: Rezultati praćenja kvalitete zraka ($\mu\text{g}/\text{m}^3$)

Mjerna postaja: **AP Sovjak**

Razdoblje ispitivanja: **prosinac 2025.**

Onečišćujuća tvar	N	OP (%)	C_{sr}	C_{min}	C_{Max}	n>GV
						n>CV
24-satne koncentracije						
Sumporov dioksid	18	58	3,9	1,9	7,0	0
Sumporovodik	17	55	2,0	0,4	3,6	0
Dušikov dioksid	17	55	20	7,1	42	-
Ozon	18	58	52	17	97	-
Lebdeće čestice PM_{10}	31	100	25	2,9	49	0
Benzen	31	100	1,6	0,9	4,7	-
Metil-merkaptan	31	100	0,2	0,0	0,4	0
Etil-merkaptan	31	100	0,6	0,1	4,3	1
Metan (mg/m^3)	27	87	1,5	1,3	1,9	-
NMHC (ppm)	27	87	158	88	448	-
1-satne koncentracije						
Sumporov dioksid	444	60	3,9	0,4	19	0
Sumporovodik	443	60	2,0	0,0	6,1	0
Dušikov dioksid	441	59	21	2,0	100	0
Ozon	447	60	51	3,0	121	-
Lebdeće čestice PM_{10}	744	100	25	0,6	124	-
Benzen	735	99	1,6	0,3	12	-
Metil merkaptan	738	99	0,2	0,0	0,9	-
Etil merkaptan	738	99	0,6	0,0	22	-
Metan (mg/m^3)	663	99	1,5	1,2	4,6	-
NMHC (ppm)	663	99	166	73	1974	-
8-satni pomični prosjek						
Ozon	446	60	51	4,0	114	0

N - broj podataka

OP – obuhvat podataka

C_{sr} - prosječna koncentracija

C_{min} - minimalna koncentracija

C_{Max} - maksimalna koncentracija

n>GV/CV - broj podataka koji prelaze graničnu/ ciljnu vrijednost

NMHC – nemetanski ugljikovodici

